

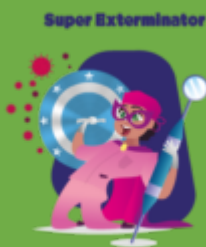


## FICHE DESCRIPTIVE / PROGRAMME DE FORMATION

### PRÉVENTION DES INFECTIONS - DPC

13002325011

### La prévention des infections associées aux soins en chirurgie dentaire



Mise à jour du document le 27/02/2026

## OBJECTIFS OPÉRATIONNELS

Objectifs opérationnels

- Evaluer sa pratique régulièrement sur la prévention des infections associées au soins et connaître la réglementation.
- Maîtriser l'organisation attendue des différents espaces (salle de soins, salle de stérilisation, ...).
- Maîtriser les critères de choix des produits (notamment la norme EN 14476)
- Maîtriser les règles de sécurité pour le patient et l'équipe soignante
- Adapter sa structure aux évolutions des technologies, des normes et des conditions d'épidémies
- Maîtriser et utiliser des outils d'amélioration facilement réalisables.
- Valider sa pratique par la rédaction des procédures essentielles pour le fonctionnement du Cabinet.

## MÉTHODES PÉDAGOGIQUES

3 étapes, à réaliser sous **11 semaines** maximum

Etape 1 : Evaluation des pratiques professionnelles actuelles, sous forme d'audit à réaliser en ligne avant la formation

Etape 2 : Formation continue via 7 modules thématiques ludiques ( 7 heures au total )

Etape 3 : En fin de formation, évaluation des nouvelles pratiques , sous forme d'audit à réaliser en ligne

## MODALITÉS D'INSCRIPTION

### SESSIONS 2026 : 13002325011

- **Session e-learning du 30 mars 2026 au 31 août 2026**
- **Session e-learning du 13 avril 2026 au 15 septembre 2026**
- **Session e-learning du 18 mai 2026 au 15 octobre 2026**

Pour vous inscrire, connectez-vous sur votre compte DPC [| Mon DPC \(agencedpc.fr\)](http://MonDPC.agencedpc.fr) puis recherchez l'action et la session correspondante.

A réception de votre inscription sur le DPC, nous vous transmettrons une confirmation d'inscription. Vous recevrez vos codes d'accès le jour du démarrage de la session

## FORMATEURS

Dr Patrick BONNE

## PUBLIC

Chirurgien-Dentiste

## PRÉ-REQUIS

Être Chirurgien-Dentiste

## NOMBRE MAXIMUM DE STAGIAIRES PAR SESSION

30

## DURÉE

Formation continue : 7 heures en e-learning

Evaluation des pratiques professionnelles ( EPP ) dans le cadre des programmes intégrés : 4 heures

## PROGRAMME

### 3 étapes, à réaliser dans les délais prévus

- Etape 1 : Evaluation des pratiques professionnelles actuelles, sous forme d'audit à réaliser en ligne avant la formation
- Etape 2 : Formation continue via 7 modules thématiques ludiques ( 7 heures au total )
- Etape 3 : En fin de formation, évaluation des nouvelles pratiques , sous forme d'audit à réaliser en ligne

### AUDIT INITIAL - AVANT FORMATION ( Suivi d'indicateurs qualité )

#### Module 1 : LA CONCEPTION DU CABINET DENTAIRE

- dans la salle de soin
- le traitement de l'air et de l'eau
- le laboratoire de stérilisation

#### Module 2 : Le BIO-NETTOYAGE Présentation

- les points à respecter, le matériel, et les produits.
- qui fait quoi ? le nettoyage entre deux patients

#### Module 3 : La MAINTENANCE DES APPAREILS

- la maintenance du fauteuil et des PID
- la maintenance des ultra-sons et des laveurs désinfecteurs
- la maintenance de l'autoclave

#### Module 4 : L'ERGONOMIE AU SERVICE DE LA PRÉVENTION DES INFECTIONS

- l'organisation des tiroirs, Les cassettes et les TUB.
- le jetable (Usage Unique) et la gestion informatique

#### Module 5 : LES PRÉCAUTIONS STANDARDS

- la tenue standard et les EPI.
- le traitement des mains, les vaccins, les AES

#### Module 6 :LE RESPECT DES PROCÉDURES

- le système qualité, le manuel qualité
- l'écriture des procédures pour la stérilisation et les contrôles ARS

#### Module 7 : LA CHAINE DE STERILISATION

- du tri à la désinfection
- du lavage au contrôle qualité
- du conditionnement au stockage

### AUDIT FINAL - POST FORMATION ( Suivi d'indicateurs qualité )

## TARIF

0€ – Prise en charge intégrale par l'ANDPC ( sous réserve d'un crédit DPC suffisant )

## PRÉCISIONS SUR LE TARIF

PROGRAMME INTEGRE : 574.20€

Prise en charge intégrale par l'ANDPC (sous réserve d'un crédit DPC suffisant) – Aucune avance de fonds

## CALENDRIER

### ■ SESSIONS 2026 : 13002325011

- Session e-learning du 30 mars 2026 au 31 août 2026
- Session e-learning du 13 avril 2026 au 15 septembre 2026
- Session e-learning du 18 mai 2026 au 15 octobre 2026

Inscription sur votre compte DPC : [| Mon DPC \(agencedpc.fr\)](#)

## MODALITÉS D'ACCUEIL DES STAGIAIRES EN SITUATION DE HANDICAP

Le contractant ou tout stagiaire inscrit peut contacter le **Référent Handicap** de l'UFSBD via l'adresse [referenthandicap@ufsbdd.fr](mailto:referenthandicap@ufsbdd.fr).

Le Référent Handicap se mettra en relation avec le contractant ou le stagiaire afin de mener à bien le processus d'analyse des besoins, proposera et s'assurera de la mise en œuvre de solutions raisonnables adaptées à la situation de handicap qui lui sera décrite.

## MÉTHODES D'ÉVALUATION

**En début de formation** : évaluation des connaissances pré-formation via un questionnaire en ligne

**En fin de formation** : évaluation des acquis post-formation via un questionnaire en ligne et évaluation de la satisfaction via un questionnaire en ligne

## CHIFFRES CLÉS

- **Satisfaction apprenants: 100%**(satisfaction moyenne basée sur les questionnaires satisfactions des 12 derniers mois)
- **114 stagiaires formés** (calcul basé sur le nombre de stagiaires formés ces 12 derniers mois)

## MODALITÉ ET DÉLAI D'ACCÈS

L'inscription est possible jusqu'à 5 jours ouvrés avant le début de la formation, dans la mesure des places disponibles.

Une confirmation d'inscription vous est envoyée par email à réception du formulaire complété et la notification d'inscription du DPC ou de votre règlement dans le cas d'une inscription hors DPC.

## SPÉCIALITÉ

Réglementaire

UFSBD – 7 rue Mariotte 75017 Paris – 01 44 90 93 91 / 94

Déclaration d'activité sous le numéro 11752372075 auprès du Préfet de la Région Ile de France

Cet enregistrement ne vaut pas agrément de l'Etat